



ΕΘΝΙΚΟ & ΚΑΠΟΔΙΣΤΡΙΑΚΟ ΠΑΝΕΠΙΣΤΗΜΙΟ ΑΘΗΝΩΝ  
ΙΑΤΡΙΚΗ ΣΧΟΛΗ

Α' ΚΑΡΔΙΟΛΟΓΙΚΗ ΚΛΙΝΙΚΗ ΚΑΙ ΟΜΩΝΥΜΟ  
(Α' ΚΑΡΔΙΟΛΟΓΙΚΟ - ΑΙΜΟΔΥΝΑΜΙΚΟ) ΕΡΓΑΣΤΗΡΙΟ  
ΙΠΠΟΚΡΑΤΕΙΟ Γ.Ν.Α.



Σε συνεργασία με:



ΕΘΝΙΚΟ ΚΑΙ ΚΑΠΟΔΙΣΤΡΙΑΚΟ  
ΠΑΝΕΠΙΣΤΗΜΙΟ ΑΘΗΝΩΝ  
ΙΑΤΡΙΚΗ ΣΧΟΛΗ  
B ΝΕΥΡΟΛΟΓΙΚΗ ΚΛΙΝΙΚΗ



6<sup>th</sup>

# Athens HaB Symposium



## Καρδιονευρολογία

«Αλληλεπιδράσεις Καρδιάς και Εγκεφάλου»

15-16 ΜΑΪΟΥ 2026

ΑΘΗΝΑ

Αμφιθέατρο, Γ.Ν.Α. Ιπποκράτειο

Οργάνωση:



# ΤΕΛΙΚΟ ΠΡΟΓΡΑΜΜΑ

**6<sup>th</sup>**

# Athens **HaB** Symposium

**ΠΕΡΙΕΧΟΜΕΝΑ**

<b>Χαιρετισμός Προέδρου</b>	<b>3</b>
<b>Οργάνωση Συνεδρίου</b>	<b>5</b>
<b>Συνοπτικό Πρόγραμμα</b>	<b>7</b>
<b>Επιστημονικό Πρόγραμμα</b>	<b>8</b>
<b>Συνεδριακό Application</b>	<b>16</b>
<b>Γενικές Πληροφορίες</b>	<b>18</b>
<b>Ευρετήριο Ομιλητών - Προέδρων</b>	<b>20</b>
<b>Χορηγοί</b>	<b>28</b>



Αγαπητοί συνάδελφοι & φίλοι,

Με ιδιαίτερη χαρά σας καλωσορίζω στο **6<sup>th</sup> Athens HaB Symposium**, στο **έκτο Συμπόσιο Καρδιονευρολογίας**, το οποίο πραγματοποιείται στο **Αμφιθέατρο του Γ.Ν.Α. Ιπποκράτειο**, στις **15-16 Μαΐου 2026**.

Το φετινό επιστημονικό πρόγραμμα του **Athens HaB Symposium - Καρδιονευρολογία «Αλληλεπιδράσεις Καρδιάς & Εγκεφάλου»** επικεντρώνεται σε σύγχρονα και καιρία ζητήματα, αναδεικνύοντας τα νεότερα δεδομένα γύρω από τη σύνθετη σχέση καρδιάς & εγκεφάλου, τόσο σε κλινικό όσο και σε ερευνητικό επίπεδο.

Στο πλαίσιο αυτό, διακεκριμένοι & έμπειροι συνάδελφοι θα συμβάλουν ενεργά στο πρόγραμμα, μοιραζόμενοι πολύτιμες γνώσεις & εμπειρίες σχετικά με τη διαχρονικά σύνθετη αλληλεπίδραση καρδιάς & εγκεφάλου.

Παράλληλα, για άλλη μια χρονιά, δημιουργήσαμε ένα σύγχρονο & διαδραστικό περιβάλλον που ενισχύει τη συνεργασία, προάγει τον ουσιαστικό διάλογο -ιδιαίτερα με τους νεότερους συναδέλφους- & δημιουργεί γόνιμο έδαφος για ανταλλαγή ιδεών & καλών πρακτικών.

Με την πεποίθηση ότι και η φετινή διοργάνωση θα ανταποκριθεί στις προσδοκίες σας και θα αποτελέσει σημείο αναφοράς για την επιστημονική κοινότητα, σας καλωσορίζω στις εργασίες του Συμποσίου μας. Η παρουσία & η συμβολή σας είναι ιδιαίτερα σημαντικές για την επιτυχία του.

Με φιλικούς συναδελφικούς χαιρετισμούς,

### **Κωνσταντίνος Τσιούφης**

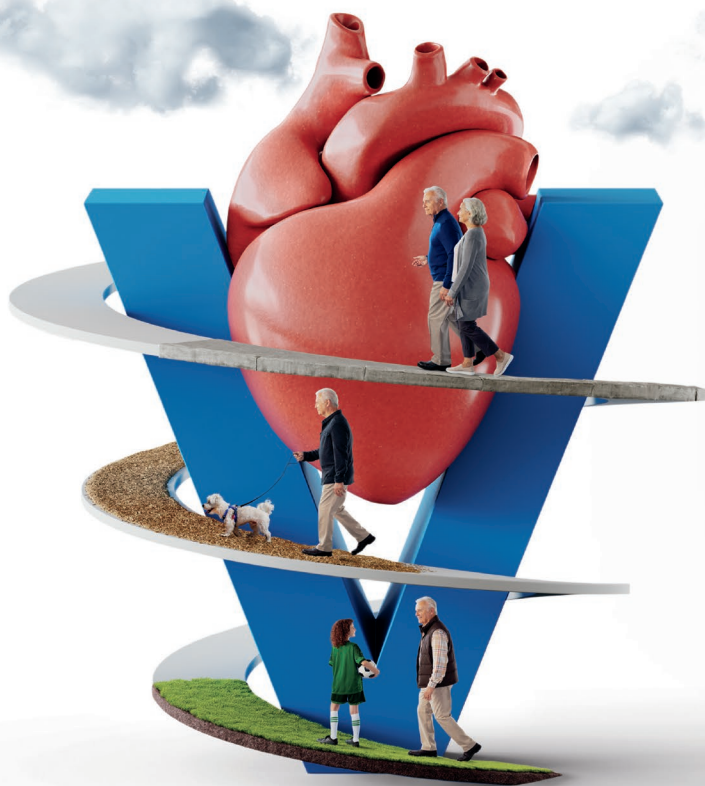
*Καθηγητής - Διευθυντής Α Πανεπιστημιακής Καρδιολογικής Κλινικής ΕΚΠΑ,  
Ιπποκράτειο Γ.Ν.Α*

*Αντιπρόεδρος Ιατρικής Σχολής ΕΚΠΑ*

 **Vyndaqel**<sup>®</sup>  
(*tafamidis*)



Μάθετε περισσότερα στο  
[www.pfizerpro.gr/medicine/vyndaqel](http://www.pfizerpro.gr/medicine/vyndaqel)



Πριν τη συνταγογράφηση συμβουλευτείτε την Περίληψη Χαρακτηριστικών του Προϊόντος που διατίθεται από την εταιρεία.

▼ Το φάρμακο αυτό τελεί υπό συμπληρωματική παρακολούθηση. Αυτό θα επιτρέψει το γρήγορο προσδιορισμό νέων πληροφοριών ασφάλειας. Ζητείται από τους επαγγελματίες υγείας να αναφέρουν οποιεσδήποτε πιθανολογούμενες ανεπιθύμητες ενέργειες. Βλ. παράγραφο 4.8 της Περίληψης Χαρακτηριστικών του Προϊόντος για τον τρόπο αναφοράς ανεπιθύμητων ενεργειών.

Βοηθήστε να γίνουν τα φάρμακα πιο ασφαλή και  
Αναφέρετε  
ΟΛΕΣ τις ανεπιθύμητες ενέργειες για  
ΟΛΑ τα φάρμακα  
Συμπληρώνοντας την «ΚΙΤΡΙΝΗ ΚΑΡΤΑ»



15-16 ΜΑΪΟΥ 2026

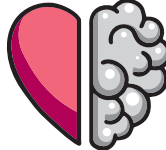


ΑΘΗΝΑ

Αμφιθέατρο, Γ.Ν.Α. Ιπποκράτειο

ΟΡΓΑΝΩΣΗ ΣΥΝΕΔΡΙΟΥ

## ΟΡΓΑΝΩΣΗ



«Ελληνική Εταιρεία  
Καρδιάς και  
Αυτόνομου Νευρικού  
Συστήματος»



ΕΘΝΙΚΟ & ΚΑΠΟΔΙΣΤΡΙΑΚΟ ΠΑΝΕΠΙΣΤΗΜΙΟ ΑΘΗΝΩΝ  
ΙΑΤΡΙΚΗ ΣΧΟΛΗ  
Α΄ ΚΑΡΔΙΟΛΟΓΙΚΗ ΚΛΙΝΙΚΗ ΚΑΙ ΟΜΟΝΥΜΟ  
(Α΄ ΚΑΡΔΙΟΛΟΓΙΚΟ - ΑΙΜΟΔΥΝΑΜΙΚΟ) ΕΡΓΑΣΤΗΡΙΟ  
ΙΠΠΟΚΡΑΤΕΙΟ Γ.Ν.Α.



Διευθυντής: Καθηγητής Κων/νος Π. Τσιούφης

## ΣΕ ΣΥΝΕΡΓΑΣΙΑ ΜΕ



ΕΘΝΙΚΟ ΚΑΙ ΚΑΠΟΔΙΣΤΡΙΑΚΟ  
ΠΑΝΕΠΙΣΤΗΜΙΟ ΑΘΗΝΩΝ  
ΙΑΤΡΙΚΗ ΣΧΟΛΗ  
Β ΝΕΥΡΟΛΟΓΙΚΗ ΚΛΙΝΙΚΗ  
Διευθυντής: Καθηγητής Γεώργιος Τσιβγούλης

ΠΑΝΕΠΙΣΤΗΜΙΑΚΟ  
ΝΟΣΟΚΟΜΕΙΟ  
«ΑΤΤΙΚΟΝ»



## ΟΡΓΑΝΩΤΙΚΗ ΕΠΙΜΕΛΕΙΑ

### Μονάδα Καρδιονευρολογίας

Ιωάννης Λεονταίνης | Στέργιος Σουλαϊδόπουλος

## ΥΠΟ ΤΗΝ ΑΙΓΙΔΑ

ΕΛΛΗΝΙΚΗ  
ΝΕΥΡΟΛΟΓΙΚΗ  
ΕΤΑΙΡΕΙΑ



HELLENIC  
NEUROLOGICAL  
SOCIETY



ΕΛΛΗΝΙΚΗ ΔΗΜΟΚΡΑΤΙΑ  
Εθνικών και Καποδιστριακών  
Πανεπιστημίων Αθηνών  
— ΙΔΡΥΘΕΝ ΤΟ 1837 —  
ΙΑΤΡΙΚΗ ΣΧΟΛΗ ΑΘΗΝΩΝ

## PROFESSIONAL CONGRESS ORGANIZER



Λυκαβηπού 39-41, 10672 Αθήνα | Τηλ: 210 3668852  
e-mail: [congress@afeacongress.gr](mailto:congress@afeacongress.gr) | url: [www.afeacongress.gr](http://www.afeacongress.gr)

Member of



# Curilen®

Bisoprolol fumarate + Acetylsalicylic acid

**Βισοπρολόλη**  
5 mg / 10 mg

**Ακετυλοσαλικυλικό οξύ**  
100 mg



Πριν τη συνταγογράφηση,  
συμβουλευτείτε την ΠΧΠ  
σαρώνοντας τον κωδικό QR.



Βοηθήστε να γίνουν τα φάρμακα πιο ασφαλή και  
Αναφέρετε ΟΛΕΣ τις ανεπιθύμητες ενέργειες για ΟΛΑ τα φάρμακα.  
Συμπληρώνοντας την "ΚΙΤΡΙΝΗ ΚΑΡΤΑ".

**Curilen 5 mg/100 mg, ΛΤ: 8,16 €**  
**Curilen 10 mg/100 mg, ΛΤ: 8,30 €**



Pharmaceutical Laboratories S.A.



62 χρόνια UNI-PHARMA.  
Αξία για τον άνθρωπο.  
Ευθύνη για την κοινωνία.

14<sup>ο</sup> χλμ. Εθνικής Οδού 1, 145 64 Κηφισιά  
Τηλ.: 210-80 72 512, Fax: 210-80 78 907  
e-mail: unipharma@uni-pharma.gr

[www.uni-pharma.gr](http://www.uni-pharma.gr)

**FRIDAY** 15 May 2026**10.15-11.30****Recent RCT on cardio-cerebrovascular disease**

Coordinators: E. Koromboki, S. Soulaïdopoulos, D. Tousoulis

**11.30-12.30****Managing patients with rare cardiac and /or cerebral disease**

Chairpersons: A. Synetos, C. Vlachopoulos

**12.30-13.00 Lectures**

Chairpersons: K. Tsioufis, G. Tsvigoulis

**13.00-13.45****Loss of consciousness - Safe & effective approach**

Chairpersons: A. Bonakis, K. Gatzoulis

**13.45-14.30****PODIUM DISCUSSION:****Prevention of Thromboembolism in Patients with Non-Valvular Atrial Fibrillation After a Bleeding Event**

Coordinators: D. Tsiachris, K. Tsioufis

**14.30-14.50 Light Lunch****14.50-16.00****ESUS: A Multidisciplinary Approach**

Chairpersons: C. Chrysochoou, A. Kolias, D. Mitsikostas

**16.00-17.00****The Brain-Heart Axis in Autoimmune Disease: Are We Missing the Big Picture?**

Chairpersons: M. Anagnostouli, G. Paraskevas

**17.00-17.15 Coffee break****17.15-18.00****Brain-Heart Interactions in Epilepsy: Mechanisms, Risks, and Prevention**

Chairpersons: A. Kiamili, T. Ntoskas, D. Tsiachris

**18.00-19.00****Cardiac Disease & cognitive impairment**

Chairpersons: S. Manios, S. Papageorgiou

**19.00-19.30****PODIUM DISCUSSION:****WORLD DAY OF HYPERTENSION.****Opportunities for stroke & heart attack reduction**

Coordinators: A. Kolias, E. Manios, K. Tsioufis

**19.30-20.15 Lectures**

Chairpersons: K. Aggeli, P. Papanagiotou

**20.15 Opening Lecture****National Cultural Prescription Program: From Research to the Institutional Establishment of Complementary Care for Mental Health**

Chairpersons: K. Tsioufis, G. Tsvigoulis

Speaker: N. Stefanis

**20.35 Opening Remarks**

K. Tsioufis, G. Tsvigoulis

**SATURDAY** 16 May 2026**08.45-10.00****Heart & Brain Mysteries**

Chairpersons: K. Dimitriadis, M. Gryllia, K. G. Papadimas

**10.00-11.00****Challenging daily practice**

Chairpersons: S. Chatzidou, M. Efreimidis, D. Tsiachris

**11.00-11.15 Coffee break****11.15-12.15****How to Assess a patient with Dysautonomia**

Chairpersons: P. Kokotis, L. Stefanis

**12.15-13.45****Against the clot in 2026**

Chairpersons: K. Aggeli, G. Lazaros, S. Vasilopoulou

**13.45-14.15 Short lectures**

Chairpersons: A. Bonakis, S. Papageorgiou

**14.15-14.35 Lecture****Psychosocial Aspects of CardioMetabolic Conditions & How They Can Be Incorporated into Routine Visits**

Chairperson: C. Fragoulis

Speaker: Katharine Bernard - Kelly

**14.35-15.00 Light lunch****15.00-16.00****Neuromodulation for Heart, Brain & Vascular Disease**

Chairpersons: S. Gatzonis, C. Stefanadis, G. Tsvigoulis

**16.00-17.00****Intervention based Secondary Stroke Prevention in 2026**

Chairpersons: I. Iakovou, A. Synetos, K. Toutouzas, E. Vavouranakis

**17.00-18.00****Pharmacotherapy based Secondary Stroke Prevention**

Chairpersons: I. Mourouzis, A. Protogerou

**18.00-18:45****Cardiovascular Indicators in Women's Mental & Cognitive Health**

Chairpersons: V. Masdrakis, A. Politis, K. Tsioufis

**18.45-19.30****Unveiling the Shadows of Mental Health in Cardiovascular Patients**

Chairpersons: D. Dikeos, K. Kontoaggelos, D. Tousoulis

**19.30 Closing Remarks**

K. Tsioufis, G. Tsvigoulis

FRIDAY 15 May 2026

**10.15-11.30 Recent RCT on cardio-cerebrovascular disease***(5 min. per presentation)***Coordinators:** E. Koromboki, S. Soulaïdopoulos,  
D. Tousoulis

- REBALANCE Registry | E. Manta
- CHAMPION-AF trial | M. Botis
- CLOSURE-AF trial | P. Theofilis
- RECOVER-AUTONOMIC trial | A. Lazarou
- OCEAN-AF trial | E. Karanikola
- LAAOS III trial | N. Ktenopoulos
- Digital Cognitive Behavioral Therapy for Cardiac Anxiety After Myocardial Infarction | A. Vordoni
- PROTECT the head-to-head trial | G. Koutsopoulos

**11.30-12.30 Managing patients with rare cardiac and /or cerebral disease** *(7 min. per presentation)***Chairpersons:** A. Synetos, C. Vlachopoulos**A patient with mitochondrial disease**

- Neurological approach | K. G. Papadimas
- Cardiological approach | A. Antonopoulos

**A patient with Fabry disease**

- Neurological approach | G. Papagiannopoulou
- Cardiological approach | A. Kasiakogias

**A patient with TTR amyloidosis**

- Neurological approach | G. Koutsis
- Cardiological approach | I. Liatakis

Questions from the fellows: G. Mavragannis,  
C. Kaskoutis, M. Chatzi**12.30-13.00 Lectures** *(12 min. per presentation)***Chairpersons:** K. Tsioufis, G. Tsvigoulis

- Cardiac complications in neuroimmunological diseases | A. Filippatou
- Management of Neurological complications post PCI | M. Palkopoulou



### 13.00-13.45 **Loss of consciousness - Safe & effective approach** Chairpersons: A. Bonakis, K. Gatzoulis

- Clinical Case: 58 year old female, witnessed syncope with no warning and brief seizure-like activity - What would the audience do? | **M. Botis** (3 min.)
  - \* Cardiological approach | **P. Xydis** (12 min.)
  - \* Neurological approach | **V. Kotsali** (12 min.)

Panelists: P. Manolakou, P. Plomaritis

### 13.45-14.30 **PODIUM DISCUSSION: Prevention of Thromboembolism in Patients with Non-Valvular Atrial Fibrillation After a Bleeding Event**

Coordinators: D. Tsiachris, K. Tsioufis

Participants: N. Tentolouris, S. Tsiodras, A. Psyrris, D. Vassilopoulos, G. Papatheodoridis, S. Manolakopoulos, K. Touliatou, I. Skopelitis, K. Paraskeva, I. Kyriazis, E. Koromboki, N. Vallianou, V. Sevastianos

- Data from the ATTICA bleeding snapshot | **S. Soulaïdopoulos** (3 mins)
  - Research protocol | **G. Mathaiopoulos** (5 mins)
- Discussion (30 mins)

### 14.30-14.50 **Light Lunch**

### 14.50-16.00 **ESUS: A Multidisciplinary Approach** (10 min. per presentation) Chairpersons: C. Chrysochoou, A. Koliass, D. Mitsikostas

- The Role of the Neurologist: How can they help? | **M. Palkopoulou**
- The Role of Neuro-ultrasonography: How can it help? | **E. Bakola**
- The Role of the Hematologist: How can they help? | **E. Nomikou**
- The Role of the Cardiologist: How can they help? | **P. Dilaveris**

Panelists: M. Kosmidis, F. Lagiou, E. Mostratou, A. Koumelli

**16.00-17.00 The Brain–Heart Axis in Autoimmune Disease: Are We Missing the Big Picture?** *(8 min. per presentation)*  
Chairpersons: **M. Anagnostouli, G. Paraskevas**

- Managing a patient with Myasthenia Gravis & Cardiac Complications  
A neurological approach | **V. Zouvelou**  
A cardiological approach | **E. Gialafos**
- Multiple Sclerosis in 2026: Disease mechanisms & evolving therapies | **M. Evangelopoulou**
- Cardiovascular complications in patients with Multiple Sclerosis | **D. Kitsos**
- Neuromuscular Disorders induced by Statin Therapy | **A. Theodorou**

**Panelists:** **N. Karaminas, D. Stergiopoulou**

**17.00-17.15 Coffee break**

**17.15-18.00 Brain-Heart Interactions in Epilepsy: Mechanisms, Risks, and Prevention**  
*(8 min. per presentation)*  
Chairpersons: **A. Kiamili, T. Ntoskas, D. Tsiachris**

**Epilepsy in 2026: Beyond Seizures**  
**D. Pandis**

**Debate: Is SUDEP primarily a cardiac or respiratory event?**

- Cardiac hypothesis (arrhythmia-driven): **C. Antoniou**
- Neuro-respiratory hypothesis: **A. Keramida**

**Panelist:** **M. Palkopoulou**

**18.00-19.00 Cardiac Disease & cognitive impairment**  
*(8 min. per presentation)*  
Chairpersons: **S. Manios, S. Papageorgiou**

- In heart failure | **C. Chrysochoou**
- In hypertension | **A. Argyris**
- In Atrial fibrillation | **I. Doundoulakis**
- Post Cardiac surgery | **I. Toumboulis**

**Panelists:** **M. Ioakeimidis, V. Tentolouris, I. Nelos, K. Manousiadis**



**19.00-19.30** **PODIUM DISCUSSION:**  
**WORLD DAY OF HYPERTENTION.**  
**Opportunities for stroke & heart attack reduction**  
**Coordinators: A. Kollias, E. Manios, K. Tsioufis**

- The Hellenic Consensus on Improving Blood Pressure Control Through the Addition of Renal Denervation in Patients with Uncontrolled Hypertension | **K. Kyriakoulis** *(3 mins)*
- The Greek Contribution to the May Measurement Month Initiative | **A. Menti** *(3 mins)*
- The view of GPs | **E. Thireos, E. Fragoulis, E. Skliros, K. Michas, A. Gkikas, E. Karagkiaouri, I. Gastouniotis, P. Sklavounos**

**19.30-20.15** **Lectures** *(12 min. per presentation)*  
**Chairpersons: K. Aggeli, P. Papanagiotou**

- Intravenous Thrombolysis in the extended time window of Acute Ischemic Stroke | **G. Tsvigoulis**
- Recent advances in Mechanical Thrombectomy for Acute Ischemic Stroke | **G. Magkoufis**
- The concept of NeuroCardiology/Cardioneurology: From the theory to clinical practice | **K. Tsioufis**

**20.15** **Opening Lecture**  
**Chairpersons: K. Tsioufis, G. Tsvigoulis**  
**National Cultural Prescription Program:**  
**From Research to the Institutional Establishment**  
**of Complementary Care for Mental Health**  
**Speaker: N.Stefanis**

**20.35** **Opening Remarks**  
**K. Tsioufis, G. Tsvigoulis**

**6<sup>th</sup>**

# Athens **HaB** Symposium

**ΠΡΟΓΡΑΜΜΑ****SATURDAY** 16 May 2026

**08.45-10.00 Heart & Brain Mysteries** (7 min. per presentation)  
Chairpersons: K. Dimitriadis, M. Gryllia, K. G. Papadimas

- Stroke-Heart Syndrome: When Brain Injury Drives Cardiac Dysfunction | **K. Psychogios**
  - Takotsubo Syndrome: Brain-Heart Crosstalk Beyond Emotional Stress | **I. Leontsinis**
  - ANOCA / INOCA: Unmasking Hidden Mechanisms & Personalizing Therapy | **G. Gavrielatos**
  - MINOCA: How far should we go in the Diagnostic Work-Up? | **E. Matzouranis**
  - Cardiac Complications in the Acute Phase of Stroke. The neurological approach | **M. Chondrogianni**
- Question from the fellows: **K. Vlassopoulou, K. Mavromoustakou, V. Ntousopoulos, G. Gompos, K. Platanias**

**10.00-11.00 Challenging daily practice** (8 min. per presentation)  
Chairpersons: S. Chatzidou, M. Efremidis, D. Tsiachris

- POTS - Diagnostic & therapeutic challenges | **A. Kordalis**
- Vasovagal syncope - Does pharmacotherapy help? | **P. Flevari**
- Pacing reflex syncope: Which patients benefit? | **I. Skiadas**
- Neurogenic Orthostatic hypotension / Supine Hypertension | **D. Konstantinidis**

**Panelists:** E. Iliopoulos, E. Sotiropoulos, I. Ntalakouras, K. Giannakopoulos

**11.00-11.15 Coffee break**



### 11.15-12.15 **How to Assess a patient with Dysautonomia**

*(10 min. per presentation)*

**Chairpersons:** P. Kokotis, L. Stefanis

- Neurological - Immunological approach | I. Tzartos
- Cardiological approach | S. Soulaïdopoulos
- Post-viral dysautonomia | E. Mariolis

**Panelists:** C. Chrysovitsanou, A. Kontaxakis

### 12.15-13.45 **Against the clot in 2026** *(7 min. per presentation)*

**Chairpersons:** K. Aggeli, G. Lazaros, S. Vassilopoulou

- Antithrombotic treatment for the cardiovascular patient. What has changed in 2026? | K. Aznaouridis
- Antithrombotic treatment post hemorrhagic stroke. | S. Vassilopoulou
- Ischemic Stroke on DOAC. What is next? | E. Koromboki
- Thrombotic events - prosthetic valves. Prompt recognition & treatment | D. Kletas
- Thrombotic events-LV apical thrombus. Prompt recognition & treatment | M. Drakopoulou
- Anti Xa Factors. What in the horizon | K. Dimitriadis

**Panelists:** M. Kouremeti, N. Argyriou, E. Papatheodorou, A. Christofi

### 13.45-14.15 **Short lectures** *(12 min. per presentation)*

**Chairpersons:** A. Bonakis, S. Papageorgiou

- Myotonic Dystrophy: from repeat expansion to Neurocardiac dysfunction | G. Karadima
- Autonomic Nervous System disorders in neuromuscular diseases | M. Papadopoulou

### 14.15-14.35 **Lecture** **Psychosocial Aspects of CardioMetabolic Conditions and How They Can Be Incorporated into Routine Visits**

**Chairperson:** C. Fragoulis

**Speaker:** Katharine Bernard - Kelly

### 14.35-15.00 **Light lunch**

**15.00-16.00 Neuromodulation for Heart, Brain & Vascular Disease** (7 min. per presentation)**Chairpersons:** S. Gatzonis, C. Stefanadis, G. Tsivgoulis

- Vasovagal stimulation: How far can we get? | S. Zanos
- Applications of Transcranial Magnetic Stimulation (TMS) in Neurological & Psychiatric Disorders | M.I. Stefanou
- Stellate ganglion ablation as treatment of electrical storm | D. Lefteriots
- RDN for Hypertension, stress & electrical storm | F.Tatakis
- Cardioneuroablation for syncope | K. Letsas

**16.00-17.00 Intervention based Secondary Stroke Prevention in 2026** (10 min. per presentation)**Chairpersons:** I. Iakovou, A. Synetos, K. Toutouzas, E. Vavouranakis

- For Carotid stenosis / dissection | K. Filis
- For PFO closure | E. Dri
- Left Atrial Appendage Closure should replace Anticoagulation | S. Soulaïdopoulos
- Should We Ablate AF to Prevent a second Stroke? | D. Tsiachris
- For uncontrolled HTN post stroke | D. Konstantinidis

**Panelists:** K. Konstantinou, A. Papanikolaou, G. Latsios, D. Terentes**17.00-18.00 Pharmacotherapy based Secondary Stroke Prevention** (8 min. per presentation)**Chairpersons:** I. Mourouzis, A. Protogerou

- Clonal hematopoiesis (CHIP) as a hidden inflammatory driver of cardiovascular & cerebrovascular disease: biomarkers & therapeutic implications | M. Dalamaga
- Diabetes control post Stroke | A. Thanopoulou
- The role of novel anti obesity drugs. Do we have data? | G. Argyrakopoulou
- Novel lipid modulator therapies - Do we have data? | I. Andrikou

**Panelists:** D. Afendoulis, D. Kolios, C. Nikolaros



### 18.00-18:45 **Cardiovascular Indicators in Women's Mental & Cognitive Health** *(8 min. per presentation)*

**Chairpersons:** V. Masdrakis, A. Politis, K. Tsioufis

- An Epidemiological Analysis of Cardiovascular & Neuropsychiatric Indicators in Non-Urban populations | **V. Dimitriou**
- Sex as a risk factor for hypertensive crisis. Is there an association with vascular dementia? | **C. Fragoulis**
- Sex based differences in cognitive performance among patients with cardiovascular disease. | **A. Prentakis**

**Discussants:** Th. Aforozis, E. Stamou, V. Karitsa

### 18.45-19.30 **Unveiling the Shadows of Mental Health in Cardiovascular Patients** *(8 min. per presentation)*

**Chairpersons:** D. Dikeos, K. Kontoaggelos, D. Tousoulis

- Screening Protocol: The Optimal Timing Post-Infarction for Patients & Caregivers | **E. Kontogianni**
- Workplace Bullying and Poor Sleep Hygiene as Drivers of cardiovascular disease | **G. Balta**
- Cloud-Based Risk Stratification Platform for Cardiovascular Disease & Depression | **G. Bourantas**

**Discussants:** L. Vlasakidou, I. Theotoka, A. Legaki, H. Lembesi

### 19.30 **Closing Remarks**

K. Tsioufis, G. Tsvigoulis

6<sup>th</sup>

# Athens HaB Symposium

15-16 ΜΑΪΟΥ 2026

Καρδιονευρολογία

«Αλληλεπιδράσεις Καρδιάς και Εγκεφάλου»

## Συνεδριακό APPLICATION

Ανοίξτε την εφαρμογή QR Code Scanner σε android ή την Camera σε iPhone & «σκανάρετε» το αντίστοιχο QR Code: (η εφαρμογή QR Code Scanner δεν είναι προεγκατεστημένη)



Αφού ολοκληρωθεί η εγκατάσταση ανοίξτε την εφαρμογή & πατήστε το κουμπί **Login**. Στο πεδίο **Event Code** σκανάρετε το QR Code



ή πληκτρολογήστε τον παρακάτω κωδικό χωρίς κενά:

**WDUNLFRFJADCIHHXFRMGUQKRK**



**Abbott**





**Tezulix<sup>®</sup>**  
ρανολαζίνη

 **CO-ROSUVADOR<sup>®</sup>**  
ροσουβασατίνη / εζετιμίμπη

 **Daxanlo<sup>®</sup>**  
δαβιγατράνη

**AMLODIPINE+VALSARTAN  
+HYDROCHLOTHIAZIDE/TAD**  
αμλοδιπίνη / βαλοσατράνη / υδροχλωροθειαζίδη

**AMLODIPINE+VALSARTAN/TAD**  
αμλοδιπίνη / βαλοσατράνη

**Κάθε 1,5 δευτερόλεπτο**

κάποιος χάνει τη ζωή του από

**καρδιαγγειακή νόσο<sup>1</sup>**

Μπορείτε  
να αποτρέψετε το  
τέλος των όμορφων  
στιγμών!

Ενημερώστε  Αξιολογήστε  Παρεμβείτε

1. British Heart Foundation. Global Heart & Circulatory Diseases Factsheet, January 2025. Available from: <https://www.bhf.org.uk/-/media/files/for-professionals/research/heart-statistics/bhf-cvd-statistics-global-factsheet.pdf>. Cited 11 April 2025.

**TEZULIX<sup>®</sup>** PR.TAB 375mg/tab Btx60 A.T.\* 39,54€, 500mg/tab Btx60 A.T.\* 39,54€, 750mg/tab Btx60 A.T.\* 39,54€. **CO-ROSUVADOR<sup>®</sup>** F.C.Tab (5+10) mg/tab Btx30 A.T.\* 12,96€, (10+10) mg/tab Btx30 A.T.\* 7,41€, (20+10) mg/tab Btx30 A.T.\* 10,79€. **DAXANLO<sup>®</sup>** Caps 150mg Btx 60 A.T. 41,20€, 110mg Btx 60 A.T. 40,47€, 75mg Btx 60 A.T. 41,20€. **AMLODIPINE+VALSARTAN/TAD F.C.Tab** (5+80) mg/tab Btx28 A.T.\* 8,23€, (5+160)mg/tab Btx28 A.T.\* 6,23€, (10+160)mg/tab Btx28 A.T.\* 6,79€. **AMLODIPINE+VALSARTAN+HYDROCHLOROTHIAZIDE/TAD F.C.Tab** (5+160+12.5) mg/tab Btx28 A.T.\* 8,20€, (5+160+25)mg/tab Btx28 A.T.\* 9,24€, (10+160+12.5)mg/tab Btx28 A.T.\* 9,32€, (10+160+25)mg/tab Btx28 A.T.\* 9,47€, (10+320+12.5)mg/tab Btx28 A.T.\* 15,17€. \*Τιμές βάσει δελτίου τιμών που δημοσιεύθηκε 02/09/2025. Σε περίπτωση ανακοίνωσης νέου δελτίου τιμών, θα ισχύουν οι νεότερες.

Για περισσότερες πληροφορίες μπορείτε να συμβουλευτείτε τις Π.Χ.Π. των προϊόντων σκανάροντας το QR code



Βοηθήστε να γίνουν τα φάρμακα πιο ασφαλή και Αναφέρετε: **ΟΛΕΣ** τις ανεπιθύμητες ενέργειες για **ΟΛΑ** τα Φάρμακα Συμπληρώνοντας την «**ΚΙΤΡΙΝΗ ΚΑΡΤΑ**»

**KRKA HELLAS**  
Μιχαλακοπούλου 45, 115 28 Αθήνα  
T: 210 010 1613, E: [Info.gr@krka.biz](mailto:Info.gr@krka.biz)  
[www.krka.gr](http://www.krka.gr)




**6<sup>th</sup>**

# Athens HaB Symposium

**ΓΕΝΙΚΕΣ ΠΛΗΡΟΦΟΡΙΕΣ**

 **Ημερομηνίες Διεξαγωγής**  
15 - 16 Μαΐου 2026

 **Τόπος Διεξαγωγής**  
Αμφιθέατρο, Γ.Ν.Α. Ιπποκράτειο  
Βασ. Σοφίας 114, Αθήνα 115 27 (1ος όροφος)

 **Ώρες Λειτουργίας Γραμματείας**

**Παρασκευή, 15 Μαΐου 2026**

**09:30 - 21:00**

**Σάββατο, 16 Μαΐου 2026**

**08:00 - 20:00**

 **Κάρτες Συνέδρων**

Για την πρόσβαση στις επιστημονικές συνεδρίες, απαιτείται η επίδειξη της κάρτας συνέδρων (badge). Όλοι οι εγγεγραμμένοι σύνεδροι θα παραλάβουν την κάρτα συνέδρου από τη γραμματεία του συμποσίου, η οποία θα λειτουργεί στο συνεδριακό χώρο.

 **Πιστοποιητικά παρακολούθησης**

Τα πιστοποιητικά παρακολούθησης θα αποσταλούν ηλεκτρονικά από τη γραμματεία μετά το πέρας του συμποσίου. Απαραίτητη προϋπόθεση για την παραλαβή του πιστοποιητικού αποτελεί η συμπλήρωση και υποβολή της online φόρμας αξιολόγησης.

 **Αξιολόγηση Συμποσίου**

Η συμπλήρωση του ερωτηματολογίου αξιολόγησης είναι υποχρεωτική για τη χορήγηση του πιστοποιητικού παρακολούθησης. Παρακαλούνται οι σύνεδροι όπως συμπληρώσουν το σχετικό ερωτηματολόγιο που θα τους αποσταλεί ηλεκτρονικά μετά τη λήξη του συμποσίου.

 **Επίσημη Γλώσσα Συμποσίου**

Η επίσημη γλώσσα του συμποσίου είναι η ελληνική.

 **Οπτικοακουστικός Εξοπλισμός**

Το αμφιθέατρο είναι εξοπλισμένο με τον απαραίτητο για την προβολή των παρουσιάσεων οπτικοακουστικό εξοπλισμό (laptop, data video projector, οθόνη και laser pointer). Όλοι οι Ομιλητές, παρακαλούνται να έχουν διαθέσιμες τις παρουσιάσεις τους σε ηλεκτρονική μορφή (USB stick). Όλοι οι τύποι MS PowerPoint είναι αποδεκτοί εκτός από Mac. Η χρήση προσωπικών υπολογιστών, tablets και ipads δεν επιτρέπεται.



## Γραφείο Εξυπηρέτησης Ομιλητών

## Medtronic

Όλες οι παρουσιάσεις θα πρέπει να παραδίδονται στο εξουσιοδοτημένο προσωπικό, που θα βρίσκεται καθ' όλη τη διάρκεια του συμποσίου στο συνεδριακό χώρο, τουλάχιστον μία (1) ώρα πριν την έναρξη της ομιλίας τους, δηλώνοντας το όνομά τους και τη συνεδρία στην οποία συμμετέχουν.



## Συνεδρίες Επιστημονικού Προγράμματος

Για την ομαλή ροή του επιστημονικού προγράμματος, παρακαλούνται:

- **Οι Ομιλητές** να περιορίσουν την ομιλία τους εντός του προκαθορισμένου χρονικού πλαισίου, που τους έχει κοινοποιηθεί
- **Τα Προεδρεία** να τηρούν τα χρονικά πλαίσια της συνεδρίας που προεδρεύουν, εξασφαλίζοντας τον απαραίτητο χρόνο για συζήτηση και ενθαρρύνοντας ερωτήσεις από το ακροατήριο.



## Πολιτική Καπνίσματος

Σύμφωνα με την ισχύουσα νομοθεσία, το κάπνισμα απαγορεύεται σε όλους ανεξαιρέτως τους εσωτερικούς χώρους του Νοσοκομείου. Ευχαριστούμε εκ των προτέρων για την κατανόσή σας.



## Κινητά τηλέφωνα

Για την ομαλή διεξαγωγή του επιστημονικού προγράμματος, παρακαλούμε όπως έχετε τα κινητά σας τηλέφωνα απενεργοποιημένα ή σε λειτουργία δόνησης.



## Ασφάλεια

Το Ινστιτούτο Μελέτης, Έρευνας, Εκπαίδευσης και Θεραπείας Νοσημάτων Αγγείων, Καρδιάς, Εγκεφάλου και Νεφρών (ΙΝΑΚΕΝ) και η Εταιρεία Οργάνωσης του συμποσίου, AFEA Congress δε φέρουν καμιά ευθύνη για προσωπική φθορά, απώλεια ή ζημιά σε προσωπικά αντικείμενα των συμμετεχόντων, καθώς και για απρόβλεπτα έξοδα, που πιθανά να προκύψουν κατά τη διάρκεια του συμποσίου, ή λόγω καθυστερήσεων, απεργιών ή άλλων ειδικών συνθηκών κατά τη διάρκεια του ταξιδιού τους. Παρακαλούνται οι συμμετέχοντες, όπως φροντίσουν για τις ανάγκες τους σε ταξιδιωτική και υγειονομική ασφαλιστική κάλυψη.

6<sup>th</sup>

# Athens HaB Symposium

ΕΥΡΕΤΗΡΙΟ ΟΜΙΛΗΤΩΝ - ΠΡΟΕΔΡΩΝ

## **Barnard Katharine**

Professor of Health Psychology

## **Αγγέλη Κωνσταντίνα**

Καθηγήτρια Καρδιολογίας,  
Α' Πανεπιστημιακή Καρδιολογική Κλινική,  
Γ.Ν.Α. «Ιπποκράτειο»

## **Αζναουρίδης Κωνσταντίνος**

Καρδιολόγος, Επίκουρος Καθηγητής  
Καρδιολογίας, Α' Πανεπιστημιακή  
Καρδιολογική Κλινική ΕΚΠΑ, Γ.Ν.Α.  
«Ιπποκράτειο»

## **Αναγνωστούλη Μαρία**

Αναπληρώτρια Καθηγήτρια Νευρολογίας-  
Νευροανοσολογίας, Υπεύθυνη Μονάδας  
Πολυπλής Σκλήρυνσης & Απομυελινωτικών  
Νοσημάτων & Ερευνητικού Εργαστηρίου  
Ανοσογενετικής, 1<sup>η</sup> Πανεπιστημιακή  
Νευρολογική Κλινική Ιατρικής Σχολής ΕΚΠΑ,  
Αιγινίτσιο Πανεπιστημιακό Νοσοκομείο,  
Αθήνα

## **Ανδρικού Ιωάννης**

Καρδιολόγος, Επιμελητής Β' ΜΕΘ, Γ.Ν.Α.  
«Ιπποκράτειο»

## **Αντωνίου Χρήστος - Κωνσταντίνος**

Καρδιολόγος-Ηλεκτροφυσιολόγος,  
Επιστημονικός Συνεργάτης  
Α' Πανεπιστημιακής Καρδιολογικής  
Κλινικής ΕΚΠΑ

## **Αντωνόπουλος Αλέξιος**

Επίκουρος Καθηγητής Καρδιολογίας ΕΚΠΑ,  
Α' Πανεπιστημιακή Καρδιολογική Κλινική  
ΕΚΠΑ, Γ.Ν.Α. «Ιπποκράτειο»

## **Αργυρακοπούλου Γιούλη (Γεωργία)**

MD, MSc, PhD, Παθολόγος Διαβητολόγος,  
Διευθύντρια Διαβητολογικής Μονάδας &  
Μονάδας Παχυσαρκίας Ιατρικού Κέντρου  
Αθηνών / EASO Collaborating Centre for  
Obesity Management (COM), International  
Scope Fellow, EASO National Clinical  
Fellow, Αντιπρόεδρος ΔΣ ΠΕΜΕΠ

## **Αργύρης Αντώνιος**

Επίκουρος Καθηγητής Παθολογικής  
Φυσιολογίας, Ιατρική Σχολή, Εθνικό &  
Καποδιστριακό Πανεπιστήμιο Αθηνών

## **Αργυρίου Νικόλαος**

Ειδικευόμενος Καρδιολογίας,  
Α' Πανεπιστημιακή Καρδιολογική Κλινική,  
Γ.Ν.Α. «Ιπποκράτειο»

## **Αφενδούλης Δημήτριος**

MD, MSc, Ειδικευόμενος Καρδιολογίας  
Γ.Ν.Α. «Ιπποκράτειο»

## **Αφορόζης Θεόδωρος**

MD, MSc "Ψυχοδυναμική ψυχοθεραπεία  
σε ιατρικά πλαίσια", Ψυχίατρος -  
Επιμελητής Α', Γ.Ν.Α. "Ιπποκράτειο",  
Επιστημονικός συνεργάτης στο κέντρο  
εμπειρογνωμοσύνης σπάνιων & πολύπλοκων  
νοσημάτων στις αιμοσφαιρινοπάθειες στη  
μονάδα ΜΑ & ΔΝ του Γ.Ν.Α. «Ιπποκράτειο»

## **Βαβουρανάκης Εμμανουήλ**

Ομότιμος Καθηγητής Καρδιολογίας ΕΚΠΑ

## **Βασιλοπούλου Σοφία**

Αναπληρώτρια Καθηγήτρια Νευρολογίας -  
Αγγειακών Εγκεφαλικών Νοσημάτων ΕΚΠΑ,  
Αιγινίτσιο Νοσοκομείο

## **Βλασσακίδου Λαμπρινή**

Ψυχολόγος MSc Ψυχικής Υγείας -  
Ψυχοθεραπεύτρια, Αρεταίειο Νοσοκομείο  
ΕΚΠΑ

## **Βλασοπούλου Κωνσταντίνα**

Ειδικευόμενη Καρδιολογίας,  
Α' Πανεπιστημιακή Καρδιολογική Κλινική,  
Γ.Ν.Α. «Ιπποκράτειο»

## **Βλαχόπουλος Χαράλαμπος**

Καθηγητής Καρδιολογίας ΕΚΠΑ,  
Α' Πανεπιστημιακή Καρδιολογική Κλινική  
ΕΚΠΑ, Γ.Ν.Α. «Ιπποκράτειο»

## **Βορδώνη Αικατερίνη**

Ειδικευόμενη Καρδιολογίας,  
Α' Πανεπιστημιακή Καρδιολογική Κλινική,  
Γ.Ν.Α. «Ιπποκράτειο»

## **Γαβριελάτος Γεράσιμος**

MD, Ms, FESC, Επεμβατικός Καρδιολόγος,  
Διευθυντής Τμήματος Σύμπλοκων Καρδιακών  
Επέμβάσεων, Τζάνειο ΓΝΠ

## **Γαστουγιώτης Ιωάννης**

MD, MSc, Γενικός/ Οικογενειακός Ιατρός  
Επιμελητής Β' ΚΥ Αλεξάνδρας, Αθήνα

**Γιαλάφος Ηλίας**

ΕΔΙΠ Καρδιολογίας ΕΚΠΑ

**Γιαννακόπουλος Κωνσταντίνος**

Καρδιολόγος, Επιστημονικός Συνεργάτης  
Α' Πανεπιστημιακής Κλινικής, Γ.Ν.Α.  
«Ιπποκράτειο», Συνεργάτης Τμήματος  
Ηχοκαρδιολογίας, Ιατρικό Κέντρο  
Αμαρουσίου

**Κατζούλης Κωνσταντίνος**

Ομότιμος Καθηγητής Καρδιολογίας ΕΚΠΑ

**Κατζώνης Στέργιος**

Καθηγητής Νευρολογίας και Χειρουργικής  
Θεραπείας Νευρολογικών Νόσων, Ιατρική  
Σχολή Αθηνών, Γ.Ν.Α. «Ο Ευαγγελισμός»

**Γκίκας Αριστοφάνης**

Γενικός Ιατρός, Επιστημονικά Υπεύθυνος,  
Διευθυντής του Κέντρου Υγείας Καλυβίων

**Γόμπος Γεώργιος - Ραφαήλ**

Ειδικευόμενος Καρδιολογίας  
Α' Πανεπιστημιακή Καρδιολογική Κλινική  
Γ.Ν.Α. «Ιπποκράτειο»

**Γρύλλια Μαρία**

Διευθύντρια Νευρολογικής Κλινικής, Γ.Ν.Α.  
«Γ. Γεννηματάς»

**Δηλαβέρης Πολυχρόνης**

Επίκουρος Καθηγητής Καρδιολογίας,  
Γ' Πανεπιστημιακή Καρδιολογική Κλινική  
Ε.Κ.Π.Α., Γ.Ν.Ν.Θ.Α. «Η Σωτηρία»

**Δημητριάδης Κυριάκος**

Επίκουρος Καθηγητής Καρδιολογίας ΕΚΠΑ,  
Α' Πανεπιστημιακή Καρδιολογική Κλινική  
ΕΚΠΑ, Γ.Ν.Α. «Ιπποκράτειο»

**Δημητρίου Βασίλειος**

Ειδικός Ψυχίατρος PhDc, Επιστημονικός  
Συνεργάτης, Μονάδα Ψυχογριατρικής,  
Α' Πανεπιστημιακή Ψυχιατρική Κλινική  
ΕΚΠΑ, Αιγινήτειο Νοσοκομείο

**Δικαίος Δημήτριος**

Καθηγητής Ψυχιατρικής, Α' Ψυχιατρική  
Κλινική ΕΚΠΑ, Αιγινήτειο Νοσοκομείο

**Δουνδουλάκης Ιωάννης**

MD, MSc, PhD, FEHRA, Επιστημονικός  
Συνεργάτης, Α' Καρδιολογική Κλινική ΕΚΠΑ,  
Γ.Ν.Α. «Ιπποκράτειο»

**Δρακοπούλου Μαρία**

ΕΔΙΠ Καρδιολόγος, Α' Πανεπιστημιακή  
Καρδιολογική Κλινική ΕΚΠΑ, Γ.Ν.Α.  
«Ιπποκράτειο

**Δρή Ειρήνη**

Καρδιολόγος, Α' Πανεπιστημιακή Καρδιολογική  
Κλινική ΕΚΠΑ, Γ.Ν.Α. «Ιπποκράτειο»

**Ευαγγελοπούλου Μαρία - Ελευθερία**

Αναπληρώτρια Καθηγήτρια Νευρολογίας  
Νευροχημείας ΕΚΠΑ, Α' Νευρολογική Κλινική,  
Αιγινήτειο Νοσοκομείο

**Εφραιμίδης Μιχαήλ**

MD, PhD, Συντονιστής Διευθυντής Καρδιολογικού  
Τομέα, Διευθυντής Τμήματος Ηλεκτροφυσιολογίας  
& Βηματοδότησης, Ωνάσειο Νοσοκομείο

**Ζάνος Σταύρος**

Associate Professor, Zucker School of  
Medicine at Hofstra/Northwell, Head of the  
Translational Neurophysiology laboratory,  
Northwell Health and the Feinstein Institute for  
Medical Research

**Ζούβελου Βασιλική**

Αναπληρώτρια Καθηγήτρια Νευρολογίας-  
Νευρομυϊκών Νοσημάτων ΕΚΠΑ

**Ηλιόπουλος Ηλίας**

Επιμελητής Β' Εσωτερικής Παθολογίας,  
Α' Παθολογική Κλινική, Γ.Ν.Α «Ο Ευαγγελισμός»,  
Μεταπτυχιακός φοιτητής στο Πρόγραμμα  
Μεταπτυχιακών Σπουδών της Ιατρικής Σχολής  
ΕΚΠΑ «Αρτηριακή Υπέρταση & συνοδά  
Καρδιαγγειακά & Νεφρικά Νοσήματα»

**Θανοπούλου Αναστασία**

Αναπληρώτρια Καθηγήτρια Παθολογίας  
- Σακχαρώδη Διαβήτη, Υπεύθυνη  
Διαβητολογικού Κέντρου, Β' Παθολογική  
Κλινική, Ιατρική Σχολή ΕΚΠΑ

**Θεοδώρου Αικατερίνη**

Νευρολόγος - Επιμελήτρια Β' ΕΣΥ,  
Β' Νευρολογική Κλινική ΕΚΠΑ -  
ΠΓΝ «Αττικόν»

**Θεοτοκά Έλια**

Κλινική ψυχολόγος-Ψυχοθεραπεύτρια,  
Α' Ψυχιατρική Κλινική ΕΚΠΑ,  
Αιγινήτειο Νοσοκομείο

**6th**

# Athens HaB Symposium

**ΕΥΡΕΤΗΡΙΟ ΟΜΙΛΗΤΩΝ - ΠΡΟΕΔΡΩΝ****Θεοφίλης Παναγιώτης**

Ειδικευόμενος Καρδιολογίας, Γ.Ν.Α.  
«Ιπποκράτειο», Διδάκτωρ Ιατρικής Σχολής  
ΕΚΠΑ

**Θηραίος Ελευθέριος**

Γενικός-Οικογενειακός Ιατρός,  
Διευθυντής ΕΣΥ, Κέντρο Υγείας Βάρης,  
Προϊστάμενος Γενικής Διεύθυνσης,  
Ο.ΔΙ.Π.Υ. Α.Ε.,  
Πρόεδρος Ιατρικής Εταιρείας Αθηνών

**Ιακώβου Ιωάννης**

Καρδιολόγος, Διευθυντής Επεμβατικής  
Καρδιολογίας, Ωνάσειο Νοσοκομείο

**Ιωακείμης Μιχάλης**

Νευρολόγος, Επιμελητής Νευρολογικής  
Κλινικής, Ναυτικό Νοσοκομείο Αθηνών

**Καραγκισούρη Ειρήνη**

MD, Γενική Ιατρός, Επιστημονικά Υπεύθυνη  
Κέντρου Υγείας Γλυφάδας, MSc(c) Δημόσια  
Υγεία & Πολιτικές

**Καραδήμα Γεωργία**

Αναπληρώτρια Καθηγήτρια Βιολογίας  
Νευρογενετικής, Συνυπεύθυνη Μονάδας  
Νευρογενετικής, Α' Νευρολογική Κλινική,  
Αιγινήτειο Νοσοκομείο ΕΚΠΑ

**Καραμηνάς Νικόλαος**

Ειδικός Καρδιολόγος, Υποψήφιος Διδάκτωρ,  
Γ.Ν.Α. «Ιπποκράτειο», Όμιλος Ιατρική  
Διάγνωση

**Καρανικόλα Ελευθερία-Αικατερίνη**

Ειδικευόμενη Καρδιολογίας,  
Α' Πανεπιστημιακή Καρδιολογική Κλινική,  
Γ.Ν.Α. «Ιπποκράτειο»

**Καρίτσα Βασιλική**

Ψυχολόγος - Ψυχοθεραπεύτρια,  
Επιστημονική Συνεργάτης ΕΚΠΑ

**Κασιακόγας Αλέξανδρος**

MD PhD Assistant Professor in Cardiology,  
Hippokratration General Hospital, Athens  
Medical School, Athens, Greece  
Special interest in Inherited Cardiac  
Conditions, Sports Cardiology & Cardiac  
Magnetic Resonance

Secretary, European Society of Hypertension  
Working Group on Hypertension & the Heart

Nucleus Member, European Society of  
Cardiology Working Group on Myocardial  
& Pericardial Diseases  
EACVI/SCMR Level III Accreditation in CMR  
EACVI Accreditation in Transthoracic  
Echocardiography  
Hon. Fellow, Royal Brompton Hospital, London,  
UK

**Κασκούτης Χρήστος**

Ειδικευόμενος Καρδιολογίας,  
Α' Πανεπιστημιακή Καρδιολογική Κλινική,  
Γ.Ν.Α. «Ιπποκράτειο»

**Κεραμίδα Άννα**

Νευρολόγος, Επιστημονική Συνεργάτης  
Β' Πανεπιστημιακής Νευρολογικής Κλινικής  
ΕΚΠΑ, ΠΓΝ «Αττικόν»

**Κιαμίλη Αργυρώ**

MD, MSc, Νευρολόγος Διευθύντρια ΕΣΥ,  
Νευρολογικό Τμήμα, Γ.Ν.Α. Κοργιαλένιο  
Μπενάκειο Ε.Ε.Σ

**Κίτσος Δημήτριος**

Νευρολόγος, Επικ. Επιμελητής Β' Μονάδα  
Πολλαπλής Σκλήρυνσης Β' Νευρολογική  
Κλινική ΕΚΠΑ ΠΓΝ «Αττικόν»

**Κλέπας Δημήτριος**

Ακαδημαϊκός Υπότροφος,  
Α' Πανεπιστημιακή Καρδιολογική Κλινική,  
Γ.Ν.Α. «Ιπποκράτειο»

**Κοκότης Παναγιώτης**

Αναπληρωτής Καθηγητής Νευρολογίας ΕΚΠΑ,  
Α' Νευρολογική Κλινική, Αιγινήτειο  
Νοσοκομείο, Εργαστήριο Κλινικής  
Νευροφυσιολογίας

**Κολιός Δαμιανός**

Ειδικευόμενος Καρδιολογίας, Καρδιολογικό  
Τμήμα, Γ.Ν.Α «Ιπποκράτειο»

**Κόλλιας Αναστάσιος**

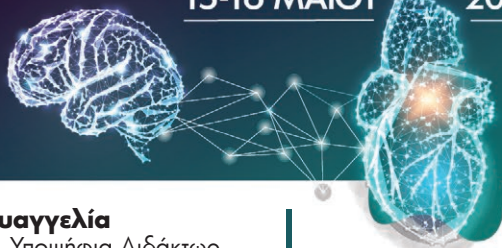
Καθηγητής Παθολογίας, Ιατρική Σχολή,  
Εθνικό και Καποδιστριακό Πανεπιστήμιο  
Αθηνών, Γ' Παθολογική Κλινική & Ομώνυμο  
Εργαστήριο, ΓΝΝΘΑ «Η Σωτηρία»

**Κονταξάκης Αντώνιος**

MD, FEBPRM, Τμήμα ΦΙΑπ, 414 ΣΝΕΝ

**Κοντοάγγελος Κωνσταντίνος**

Επίκουρος Καθηγητής Ψυχιατρικής ΕΚΠΑ

**Κοντογιάννη Ευαγγελία**

Ψυχολόγος, MSc, Υποψήφια Διδάκτωρ  
 Ιατρικής Σχολής ΕΚΠΑ, Α' Πανεπιστημιακή  
 Ψυχιατρική Κλινική, Αιγινήτειο Νοσοκομείο

**Κορδαλής Αθανάσιος**

Επιμελητής Β' ΕΣΥ, Α' Πανεπιστημιακή  
 Καρδιολογική Κλινική ΕΚΠΑ, Γ.Ν.Α.  
 «Ιπποκράτειο»

**Κορομπόκη Ελένη**

FESO, Επίκουρη Καθηγήτρια Θεραπευτικής-  
 Παθολογίας, Θεραπευτική Κλινική ΕΚΠΑ,  
 Νοσοκομείο Αλεξάνδρα

**Κοσμίδης Μιχαήλ**

MD, PhD, Νευρολόγος, Τμήμα  
 Νευροανοσολογίας, Ιατρικό Κέντρο Αθηνών

**Κότσαλη Βασιλική**

Νευρολόγος Επιμελήτρια Β' ΕΣΥ,  
 Β' Νευρολογική Κλινική ΕΚΠΑ, ΠΓΝ «Αττικόν»

**Κουμέλλη Αρετή**

MD, PhD, Ειδικός Καρδιολόγος -Επιμελήτρια  
 251 Γ.Ν. Αεροπορίας

**Κουρεμέτη Μαρία**

Καρδιολόγος, Γ.Ν.Α. «Ιπποκράτειο»

**Κούτσος Γεώργιος**

Αναπληρωτής Καθηγητής Νευρολογίας-  
 Νευρογενετικής, Συνυπεύθυνος Μονάδας  
 Νευρογενετικής, Α' Νευρολογική Κλινική  
 ΕΚΠΑ, Αιγινήτειο Νοσοκομείο

**Κουτσόπουλος Γεώργιος**

Ειδικευόμενος Καρδιολογίας,  
 Α' Πανεπιστημιακή Καρδιολογική Κλινική,  
 Γ.Ν.Α. «Ιπποκράτειο»

**Κτενόπουλος Νικόλαος**

Ειδικευόμενος Καρδιολογίας,  
 Α' Πανεπιστημιακή Καρδιολογική Κλινική,  
 Γ.Ν.Α. «Ιπποκράτειο»

**Κυριακούλης Κωνσταντίνος**

Ειδικευόμενος Καρδιολογίας,  
 Α' Καρδιολογική Κλινική ΕΚΠΑ,  
 Γ.Ν.Α. «Ιπποκράτειο»

**Κωνσταντινίδης Δημήτριος**

Καρδιολόγος, Υπεύθυνος Μονάδας  
 Υπέρτασης, Α' Πανεπιστημιακή Καρδιολογική  
 Κλινική, Γ.Ν.Α. «Ιπποκράτειο»

**Κωνσταντίνου Κωνσταντίνος**

Επεμβατικός Καρδιολόγος, Επιμελητής, 401  
 ΓΣΝΑ

**Λάγιου Φωτεινή**

Καρδιολόγος -Εντατικολόγος -Επείγοντολόγος,  
 Επιμελήτρια Α', ΤΕΠ Γ.Ν.Α. «Ο Ευαγγελισμός»

**Λάζαρος Γεώργιος**

Καρδιολόγος, Διευθυντής ΕΣΥ, Α'  
 Πανεπιστημιακή Καρδιολογική Κλινική ΕΚΠΑ,  
 Γ.Ν.Α «Ιπποκράτειο»

**Λαζάρου Αιμιλία**

Ειδικευόμενη Καρδιολογίας, Γ.Ν.Α «Ιπποκράτειο»

**Λάτσιος Γεώργιος**

Επεμβατικός Καρδιολόγος, Διευθυντής,  
 Α' Καρδιολογική Κλινική Γ.Ν.Α. «Ιπποκράτειο»

**Λεγάκη Αιμιλία**

ΕΔΙΠ Κλινικής Ψυχολογίας Ιατρικής Σχολής ΕΚΠΑ

**Λεμπέση Ελένη**

Νοσηλεύτρια Ψυχικής Υγείας - Προϊσταμένη  
 Τομέα Πρωτοβάθμιας Φροντίδας Υγείας &  
 Κοινωνικής Φροντίδας Υγείας & Κοινωνικής  
 Ψυχιατρικής - Τμήμα Επείγοντων & Τακτικών  
 Ιατρείων, Αιγινήτειο Νοσοκομείο  
 Α' Ψυχιατρική Κλινική, ΕΚΠΑ, Αθήνα

**Λεοντίνης Ιωάννης**

Καρδιολόγος, Επιμελητής Β'  
 Α' Πανεπιστημιακής Καρδιολογικής Κλινικής  
 ΕΚΠΑ, Γ.Ν.Α. «Ιπποκράτειο»

**Λέτσας Κωνσταντίνος**

Αναπληρωτής Διευθυντής, Τμήμα  
 Ηλεκτροφυσιολογίας & Βηματοδότησης,  
 Ωνάσειο Νοσοκομείο

**Λευθεριώτης Διονύσιος**

Διευθυντής Καρδιολογίας ΕΣΥ

**Λιατάκης Ιωάννης**

Καρδιολόγος, MD, PhD, Επιμελητής  
 Β', Καρδιολογική Κλινική, Τμήμα  
 Μυοκαρδιοπαθειών, Γ.Ν.Α. «Ο Ευαγγελισμός»

**Μαγκούφης Γεώργιος**

MD PhD, Επίκουρος Καθηγητής Επεμβατικής  
 Νευροακτινολογίας ΕΚΠΑ, Β' Εργαστήριο  
 Ακτινολογίας, ΠΓΝ «Αττικόν»

**Μανιός Ευστάθιος**

Καθηγητής Παθολογίας - Θεραπευτικής,  
Θεραπευτική Κλινική ΕΚΠΑ, Νοσοκομείο  
Αλεξάνδρα

**Μανουσιάδης Κωνσταντίνος**

Καρδιολόγος, Επιμελητής Β', Τμήμα Επειγόντων  
Περιστατικών, Γ.Ν.Α. «Ιπποκράτειο»

**Μαντά Ελένη**

Ειδικευόμενη Καρδιολογίας, Επιστημονική  
Συνεργάτιδα Μονάδας Υπέρτασης,  
Α' Πανεπιστημιακή Καρδιολογική  
Κλινική ΕΚΠΑ, Γ.Ν.Α. «Ιπποκράτειο»

**Μαντζουράνης Εμμανουήλ**

Εξειδικευόμενος Επεμβατικής Καρδιολογίας,  
London Health Sciences Centre, Οντάριο,  
Καναδάς

**Μανωλάκου Παναγιώτα**

M.D., Ph.D., Επιμελήτρια Β', Καρδιολογική  
Κλινική ΝΙΜΤΣ

**Μαριόλης Ηλίας**

Παθολογος-Λοιμωξιολογος. Επιμελητής  
Α' ΕΣΥ, Γ.Ν.Α. «Ιπποκράτειο»

**Μασδράκης Βασίλειος**

Καθηγητής Ψυχιατρικής ΕΚΠΑ, Α' Ψυχιατρική  
Κλινική ΕΚΠΑ, Αιγινήτειο Νοσοκομείο

**Ματθαίου Γεώργιος**

Ειδικευόμενος Καρδιολογίας, Γ.Ν.Α.ΚΑΤ

**Μαυραγάνης Γεώργιος**

Ειδικευόμενος Καρδιολογίας

**Μαυρομουστάκου Κυριακή**

Ειδικευόμενη Καρδιολογίας

**Μεντή Αριάδνη**

Α' Πανεπιστημιακή Καρδιολογική Κλινική,  
Ιατρική Σχολή ΕΚΠΑ, Γ.Ν.Α. «Ιπποκράτειο»

**Μησικώστας Δήμος - Δημήτριος**

MD, PhD, FEAN, Καθηγητής Νευρολογίας  
ΕΚΠΑ, Α' Νευρολογική Κλινική, Αιγινήτειο  
Νοσοκομείο, Αθήνα

**Μίχας Κωνσταντίνος**

Επιμελητής Γενικής Ιατρικής, Βιοστατιστικός,  
Κέντρο Υγείας Καρύστου

**Μοστράτου Ελένη**

Σμχος (ΥΙ), Διευθύντρια Β' Παθολογικής  
Κλινικής 251 Γενικού Νοσοκομείου  
Αεροπορίας, Διδάκτωρ ΕΚΠΑ

**Μουρούζης Ιορδάνης**

Καθηγητής Φαρμακολογίας, Καρδιολόγος,  
Ιατρική Σχολή ΕΚΠΑ

**Μπακόλα Ελένη**

Νευρολόγος, Επιμελήτρια Α' ΕΣΥ,  
Β' Νευρολογική Κλινική ΕΚΠΑ  
ΠΓΝ «Αττικόν», ΓΝΔΑ «Η Αγία Βαρβάρα»

**Μπαλάτ Γεωργία**

Ψυχίατρος - Ψυχοθεραπεύτρια, Συνεργάτιδα  
Α' Πανεπιστημιακής Καρδιολογικής Κλινικής,  
Γ.Ν.Α «Ιπποκράτειο»

**Μπονάκης Αναστάσιος**

Νευρολόγος, Αναπληρωτής Καθηγητής  
Νευρολογίας - Κλινικής Νευροφυσιολογίας  
ΕΚΠΑ, Β' Πανεπιστημιακή Νευρολογική  
Κλινική, Π.Γ.Ν. «Αττικόν»

**Μπότσης Μιχαήλ**

Ειδικευόμενος Καρδιολογίας,  
Α' Πανεπιστημιακή Καρδιολογική Κλινική  
ΕΚΠΑ, Γ.Ν.Α. «Ιπποκράτειο»

**Μπουραντάς Γεώργιος**

Επίκουρος Καθηγητής Πανεπιστημίου Πατρών

**Νέλλος Ιωάννης**

Επιμελητής Β' Καρδιολογίας, ΤΕΠ, Γ.Ν.Α.  
«Ιπποκράτειο»

**Νικόλαρος Χρήστος**

Ειδικευόμενος Καρδιολογίας

**Νομικού Ευφροσύνη**

Αιματολόγος, Διευθύντρια ΕΣΥ Τμήματος  
Αιμοδοσίας, Κέντρο Αιμορροφιλικών  
Ασθενών & Διαταραχών της Πήξης,  
Γ.Ν.Α. «Ιπποκράτειο»

**Νταλακούρας Ιωάννης**

Καρδιολόγος, Επιστημονικός Συνεργάτης  
Α' Πανεπιστημιακής Καρδιολογικής Κλινικής  
ΕΚΠΑ

**Νταλαμάγκα Μαριάννα**

Ιατρός, Βιοπαθολόγος - Επιδημιολόγος,  
Καθηγήτρια Κλινικής Βιοχημείας Ιατρικής  
Σχολής ΕΚΠΑ

**Ντόσκας Τριαντάφυλλος**

Msc, PhD, Νευρολόγος, Διευθυντής  
Νευρολογικής Κλινικής, Ναυτικό  
Νοσοκομείο Αθηνών

**Ντουσόπουλος Βασίλειος**

Ειδικεύομενος Α' Πανεπιστημιακής  
Καρδιολογικής Κλινικής, Γ.Ν.Α. «Ιπποκράτειο»

**Ξύδης Παναγιώτης**

Καρδιολόγος Αρρυθμιολόγος,  
Επιστημονικός Συνεργάτης Α' Πανεπιστημιακής  
Καρδιολογικής Κλινικής ΕΚΠΑ,  
Γ.Ν.Α. «Ιπποκράτειο»

**Παλκοπούλου Μυρτώ**

Νευρολόγος, Επιμελήτρια Β' ΕΣΥ,  
Γ.Ν.Α. «Ιπποκράτειο»

**Πανδής Διονύσιος**

Νευρολόγος - Επιληπτολόγος, Α' Νευρολογική  
Κλινική ΕΚΠΑ, Αιγινήτειο Νοσοκομείο

**Παπαγεωργίου Σωκράτης**

Καθηγητής Νευρολογίας &  
Νευροψυχολογίας, Α' Νευρολογική  
Κλινική ΕΚΠΑ, Αιγινήτειο Πανεπιστημιακό  
Νοσοκομείο

**Παπαγιαννοπούλου Γεωργία**

Επιμελήτρια Β' ΕΣΥ, Νευρολόγος,  
Β' Νευρολογική Κλινική ΕΚΠΑ  
Π.Γ.Ν. «Αττικόν»

**Παπαδήμας Κωνσταντίνος - Γεώργιος**

MD, PhD, Αναπληρωτής Καθηγητής  
Νευρολογίας ΕΚΠΑ Αιγινήτειο Νοσοκομείο

**Παπαδοπούλου Μαριάννα**

Νευρολόγος, Αναπληρώτρια Καθηγήτρια,  
Πανεπιστήμιο Δυτικής Αττικής

**Παπαθεοδώρου Ελένη**

Ειδικεύομενη Καρδιολογίας, Α' Πανεπιστημιακή  
Καρδιολογική Κλινική, Γ.Ν.Α. «Ιπποκράτειο»

**Παπανικολάου Άγγελος**

Επιμελητής Α', Α' Πανεπιστημιακή Καρδιολογική  
Κλινική, Γ.Ν.Α. «Ιπποκράτειο»

**Παπαναγιώτου Παναγιώτης**

Καθηγητής Ακτινολογίας & Νευροακτινολογίας,  
Ιατρική Σχολή ΕΚΠΑ

**Παρασκευάς Γεώργιος**

Καθηγητής Νευρολογίας-Νευροψυχολογίας  
ΕΚΠΑ, Β' Νευρολογική Κλινική Ιατρικής  
Σχολής ΕΚΠΑ, ΠΓΝ «Αττικόν»

**Πλατανιάς Κωνσταντίνος**

Ειδικεύομενος Καρδιολόγος, Γ.Ν.Α. «Λαϊκό»,  
Υποψήφιος Διδάκτωρ Πανεπιστημίου Αθηνών

**Πλωμαρίτης Παναγιώτης**

Νευρολόγος, Επιμελητής Β' ΕΣΥ,  
Νευρολογική Κλινική,  
Γ.Ν.Α Κοργιαλένιο - Μπενάκειο Ε.Ε.Σ

**Πολίτης Αντώνιος**

Καθηγητής Ψυχιατρικής, Υπεύθυνος Μονάδας  
Ψυχογριατρικής, Α' Ψυχιατρική Κλινική,  
Ιατρική Σχολή ΕΚΠΑ

**Πρεντάκης Ανδρέας**

Ψυχίατρος - Επιμελητής Β', Β' Ψυχιατρική  
Κλινική ΕΚΠΑ, Π.Γ.Ν. «Αττικόν», Γ.Ν.Δ.Α.  
«Η Αγία Βαρβάρα»

**Πρωτογέρου Αθανάσιος**

Καθηγητής Παθολογικής Φυσιολογίας,  
Παθολόγος, Υπεύθυνος Μονάδας Υπέρτασης  
& Αγγειακής Νόσου, Κλινική & Εργαστήριο  
Παθολογικής Φυσιολογίας, Ιατρικό Τμήμα,  
ΕΚΠΑ

**Σκιαδάς Ιωάννης**

Καρδιολόγος-Ηλεκτροφυσιολόγος,  
Γ.Ν.Α. «Ο Ευαγγελισμός»

**Σκλαβούνος Παύλος**

MD, MPH, Γενικός/Οικογενειακός Ιατρός,  
Επιμελητής Α' ΕΣΥ - Κέντρο Υγείας Βάρης,  
Συντονιστής Εκπαίδευσης Ειδικευομένων  
Γενικών/Οικογενειακών Ιατρών, Γ.Ν.  
«Άσκληπείο» Βούλας, Τεχνολόγος Ραδιολογίας  
Ακτινολογίας, Πιστοποιημένος Εκπαιδευτής  
Ενηλίκων

**Σκληρός Ευστάθιος**

M.D, PhD Διευθυντής Ιατρικού Κέντρου  
Νεμέας, Κορινθία, Πρόεδρος Ελληνικής  
Εταιρείας Έρευνας και Συνεχιζόμενης  
Εκπαίδευσης στην Πρωτοβάθμια Φροντίδα  
Υγείας, Γενικός Γραμματέας Ελληνικού  
Κολλεγίου Γενικής Ιατρικής

**6th**

# Athens HaB Symposium

**ΕΥΡΕΤΗΡΙΟ ΟΜΙΛΗΤΩΝ - ΠΡΟΕΔΡΩΝ****Σουλαϊδόπουλος Στέργιος**

Καρδιολόγος,  
Α' Καρδιολογική Κλινική ΕΚΠΑ,  
Γ.Ν.Α. «Ιπποκράτειο»

**Στάμου Έλλη**

Ψυχολόγος BSc, MSc, Γ.Ν.Α. «Ιπποκράτειο»

**Στεργιοπούλου Διονυσία**

Καρδιολόγος-Εντατικολόγος, Επιμελήτρια Α',  
Γ.Ν.Α. «Ιπποκράτειο»

**Στεφανάδης Χριστόδουλος**

Επίτιμος Καθηγητής Καρδιολογίας, ΕΚΠΑ

**Στεφανής Λεωνίδας**

Καθηγητής Νευρολογίας, Διευθυντής Α'  
Νευρολογικής Κλινικής, Ιατρική Σχολή  
ΕΚΠΑ

**Στεφανής Νικόλαος**

MD, PhD, FRANZCP  
Καθηγητής Ψυχιατρικής,  
Διευθυντής Α' Ψυχιατρικής Κλινικής  
ΕΚΠΑ, Αιγινήτειο Νοσοκομείο  
Αναπληρωτής Διευθυντής του Ερευνητικού  
Πανεπιστημιακού Ινστιτούτου Ψυχικής  
Υγιεινής (ΕΠΙΨΥ)

**Στεφάνου Μαρία-Ιωάννα**

MD, MSc, PhD  
Επιστημονική Συνεργάτης Β' Νευρολογικής  
Κλινικής ΕΚΠΑ

**Συνετός Ανδρέας**

MD, PhD, FESC FACC  
Αναπληρωτής Καθηγητής Καρδιολογίας,  
Ευρωπαϊκό Πανεπιστήμιο Κύπρου  
Επεμβατικός Καρδιολόγος,  
Α' Καρδιολογική Κλινική, Πανεπιστήμιο  
Αθηνών, Γ.Ν.Α. «Ιπποκράτειο»

**Σωτηρόπουλος Ηλίας**

Διευθυντής Καρδιολογίας, Γ.Ν.Α.  
«Ιπποκράτειο»

**Τατάκης Φώτιος**

Ειδικευόμενος Ιατρός Α' Πανεπιστημιακής  
Καρδιολογικής Κλινικής ΕΚΠΑ, Γ.Ν.Α.  
«Ιπποκράτειο»

**Τεντολούρης - Πιπεράς Βασίλειος**

MSc, MAS, Νευρολόγος, Τμήμα ΑΕΕ,  
Αιγινήτειο Νοσοκομείο, Α' Πανεπιστημιακή  
Νευρολογική Κλινική ΕΚΠΑ

**Τερεντές - Πρίντζος Δημήτριος**

MD, PhD, Επεμβατικός Καρδιολόγος,  
Επιμελητής Α' Πανεπιστημιακής  
Καρδιολογικής Κλινικής, Γ.Ν.Α. «Ιπποκράτειο»

**Τζάρτος Ιωάννης**

Αναπληρωτής Καθηγητής Νευρολογίας-  
Νευροανσοσολογίας, Β' Νευρολογική  
Κλινική, Ιατρική Σχολή ΕΚΠΑ,  
ΠΓΝ «Αττικών»

**Τούμπουλης Ιωάννης**

Αναπληρωτής Καθηγητής Καρδιοχειρουργικής  
ΕΚΠΑ

**Τούσουλης Δημήτριος**

Ομότιμος Καθηγητής Καρδιολογίας ΕΚΠΑ

**Τούτουζας Κωνσταντίνος**

Καθηγητής Καρδιολογίας ΕΚΠΑ &  
Υπεύθυνος Ιατρείου δομικών καρδιοπαθειών  
& Καρδιο-ογκολογίας, Α' Πανεπιστημιακή  
Καρδιολογική Κλινική ΕΚΠΑ,  
Γ.Ν.Α. «Ιπποκράτειο», Πρόεδρος Ελληνικής  
Καρδιολογικής Εταιρείας

**Τσιαχρής Δημήτριος**

Επίκουρος Καθηγητής Καρδιολογίας ΕΚΠΑ

**Τσιβγούλης Γεώργιος**

MD, PhD, MSc, FESO, FEAN, FAAN  
Professor & Chairman of Second  
Department of Neurology, School of  
Medicine, National & Kapodistrian  
University of Athens, «Attikon» University  
Hospital, Athens, Greece Visiting Professor,  
Department of Neurology, University of  
Tennessee Health Science Center, Memphis,  
TN, USA General Secretary of the Hellenic  
Neurological Society General Secretary  
of the Hellenic Society of Cerebrovascular  
Diseases Chairman of European Stroke  
Organization Guideline Board

**Τσιούφης Κωνσταντίνος**

Καθηγητής - Διευθυντής  
Α' Πανεπιστημιακής  
Καρδιολογικής Κλινικής ΕΚΠΑ,  
Γ.Ν.Α. «Ιπποκράτειο»,  
Αντιπρόεδρος Ιατρικής Σχολής ΕΚΠΑ

**Φίλης Κωνσταντίνος**

Καθηγητής Αγγειοχειρουργός ΕΚΠΑ,  
Επιστημονικά Υπεύθυνος  
Αγγειοχειρουργικής Μονάδας,  
Γ.Ν.Α. «Ιπποκράτειο»

**Φιλιππάτου Αγγελική**

Νευρολόγος, Johns Hopkins Hospital,  
Baltimore, USA

**Φλεβάρη Παρασκευή**

Διευθύντρια ΕΣΥ, Β' Πανεπιστημιακή  
Καρδιολογική Κλινική, ΠΓΝ «Αττικόν»

**Φραγκούλης Ευάγγελος**

Γενικός Οικογενειακός Ιατρός, Γενικός  
Γραμματέας της Ελληνικής Ακαδημίας Γενικής  
Οικογενειακής Ιατρικής, Council Member  
European Primary Care Cardiovascular  
Society

**Φραγκούλης Χρήστος**

Καρδιολόγος, Επιμελητής Α' ΕΣΥ,  
Α' Πανεπιστημιακή Καρδιολογική Κλινική  
ΕΚΠΑ, Γ.Ν.Α. «Ιπποκράτειο»

**Χατζή Μαρία**

Ειδικευόμενη Καρδιολογίας,  
Α' Πανεπιστημιακή Καρδιολογική Κλινική,  
Γ.Ν.Α. «Ιπποκράτειο»

**Χατζίδου Σοφία**

Διευθύντρια του Αιμοδυναμικού του Γ.Ν.Α.  
Αλεξάνδρα

**Χονδρογιάννη Μαρία**

PhD, Ειδικός Νευρολόγος,  
Επιμελήτρια Β' ΕΣΥ, Π.Γ.Ν. «Αττικόν»,  
Β' Νευρολογική Κλινική ΕΚΠΑ

**Χριστοφή Άντζελα**

Ειδικευόμενη Καρδιολογίας,  
Α' Πανεπιστημιακή Καρδιολογική Κλινική,  
Γ.Ν.Α. «Ιπποκράτειο»

**Χρυσοβιτσάνου Χρύσα**

RN, PhD, MSN, MSc  
Προϊσταμένη Τομέα Νευρολογίας  
και Κέντρου Ειδικών Νευρολογικών  
Νοσημάτων, Α' Νευρολογική Κλινική,  
Πανεπιστήμιο Αθηνών,  
Αιγινήτειο Νοσοκομείο

**Χρυσοχόου Χριστίνα**

Επίκουρη Καθηγήτρια Καρδιολογίας -  
Καρδιακής Ανεπάρκειας, Α' Καρδιολογική  
Κλινική ΕΚΠΑ, Γ.Ν.Α. «Ιπποκράτειο»

**Ψυχογιός Κλέαρχος**

Νευρολόγος MD MSc, PhD, Διδάκτωρ ΕΚΠΑ,  
Διευθυντής Μονάδας Αυξημένων Φροντίδας,  
Metropolitan Hospital

6<sup>th</sup>

# Athens HaB Symposium

ΧΟΡΗΓΟΙ



Johnson & Johnson  
MedTech

Medtronic









**Johnson&Johnson  
MedTech**

**Electrophysiology**

# **OPTRELL™ Mapping Catheter**

**With TRUEref™  
Technology**



Important information: Prior to use, refer to the instructions for use supplied with this device for indications, contraindications, side effects, warnings and precautions. This presentation is not intended for distribution outside of the EMEA region.

EM\_BWL\_DIAG\_376921-GR